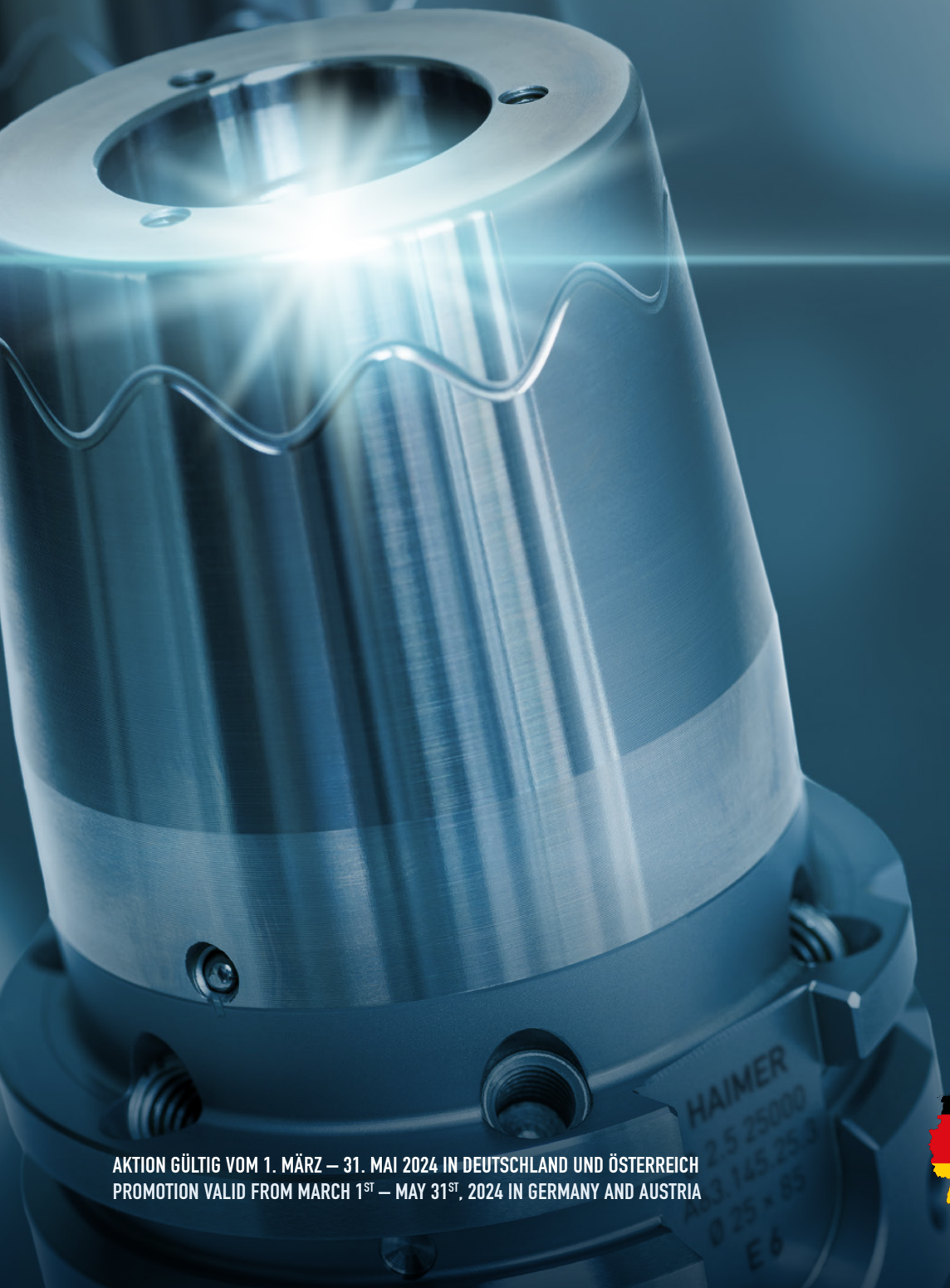




LUHA GmbH
Hermann-Löns-Weg 30
25462 Rellingen
Tel. 04101-3022-0, info@luha.de

HAIMER®
Quality Wins.

PROMOTION SPRING 2024



AKTION GÜLTIG VOM 1. MÄRZ – 31. MAI 2024 IN DEUTSCHLAND UND ÖSTERREICH
PROMOTION VALID FROM MARCH 1ST – MAY 31ST, 2024 IN GERMANY AND AUSTRIA



100%
MADE IN GERMANY
MADE BY HAIMER

POWER CLAMP ECONOMIC PLUS NG

Die Power Clamp Economic Plus NG ist ein Hochleistungsschrumpfgerät mit integrierter Kühlung für alle Arten von Werkzeugen (HM und HSS).

Die Geräte der Profi Line arbeiten sowohl mit der Standard-Spule als auch mit der intelligenten und komfortablen NG-Spule. Die Erkennung der jeweiligen Spule und die Auswahl der richtigen Schrumpfparameter erfolgen natürlich automatisch.

The Power Clamp Economic Plus NG is a high performance shrink fit machine with integrated cooling for all tools (solid carbide and HSS).

The machines of the Profi Line work with both the standard coils and the intelligent, comfortable NG coils. Of course, the equipment recognizes each coil and chooses the correct shrink fit parameters automatically.

Ausstattung/Equipment

- Mit intelligenter NG-Spule
 - 1-Platz-Version
 - Mit integrierter Kontaktkühlung
 - Inkl. 1 Aufnahmehalter
 - Inkl. 1 Aufnahmetopf
 - Inkl. Kühlmanager
- With intelligent NG coil
 - Single chuck version
 - With integrated contact cooling
 - With 1 base holder
 - With 1 chuck support
 - Incl. Cooling Manager

Technische Daten/Technical details

- | | | | |
|---|----------------------------|--|----------------------------|
| ■ Anschluss | 3 × 400–480 V, 16 A, 13 kW | ■ Mains voltage | 3 × 400–480 V, 16 A, 13 kW |
| ■ Werkzeuge | Hartmetall und HSS | ■ Tools | Solid carbide and HSS |
| ■ Werkzeugdurchmesser | 3–32 mm | ■ Tool diameter | 3–32 mm |
| ■ Max. Länge des Schrumpffutters (Schrumpfen) | 570 mm | ■ Maximum length of shrink fit chuck (shrinking) | 570 mm |
| ■ Abmessungen B × T × H | 840 × 600 × 990 mm | ■ Dimensions W × D × H | 840 × 600 × 990 mm |
| ■ Gewicht | 110 kg | ■ Weight | 110 kg |



3 kurze Standard Schrumpffutter in SK40/BT40/HSK-A63 (Ø6–20 mm) gratis!

3 short Standard Shrink Fit Chucks in SK40/BT40/HSK-A63 (Ø6–20 mm) for free!



SK40, BT40 oder/or HSK-A63

Aktionspreis/Special offer

10.990 €

Bestell-Nr./Order No. **PC102-I21-C10-EU**

Zzgl. Verpackung, Versand & Inbetriebnahme
Plus packaging, shipping & installation

POWER CLAMP PREMIUM i4.0

Ergonomische High-End Schrumpfstation mit integrierter Kontaktkühlung in neuem, hochwertigem Industriedesign für alle Werkzeuge (HM und HSS), perfektes Handling und zeitgleiches Kühlen an bis zu fünf Kühlstationen.

Ergonomic high-end shrink station in new, premium quality industry design with integrated contact cooling for all cutting tools (solid carbide and HSS) and for perfect handling and simultaneous cool-down at max. five cooling stations.

Ausstattung/Equipment

- Mit 7"-Touch-Display und neuer intuitiver Software
- Industrie 4.0-ready durch Scanneranbindung
- Leistung: 13 kW
- Anschluss: 3×400–480V, 16A
- Werkzeuge: HM und HSS von Ø 3–32 mm
- Mit NG Spule
- Neues TME Kühlsystem mit Temperaturüberwachung
- Integrierte Kontaktkühlung mit fünf Kühlstationen
- Linear geführte Kühlkörper mit automatischer Kühlplatzanzeige für einfaches und sicheres Kühlen
- Keine Beschädigung der Werkzeugschneiden
- Inkl. Speed Cooler und Kühlmanager
- Inkl. 2 Präzisions-Aufnahmetöpfen und 2 Präzisions-Aufnahmehalter
- Integrierte Schublade im Unterschrank
- Scanner zum Auslesen der Schrumpfp Parameter von Werkzeugaufnahmen (Data-Matrix Code) optional
- Längenvoreinstellung (optional)

- With 7"-Touch-Display and new intuitive software
- Industry 4.0-ready due to scanner connection
- Power: 13 kW
- Mains voltage: 3×400–480V, 16A
- Tools: solid carbide and HSS from Ø 3–32 mm
- With NG coil
- TME Intelligent Cooling System with temperature control
- Integrated contact cooling with five cooling bodies
- Linear guided cooling bodies with automatic signaling of the right cooling station for easy, fast and safe cooling
- No damage at the edges of the cutting tool
- Incl. Speed Cooler and Cooling Manager
- Incl. 2 precision base holders and 2 precision chuck supports
- Integrated drawer in base cabinet
- Scanner to readout shrinking parameters from tool holders (Data-Matrix code) (optional)
- Length presetting (optional)

Technische Daten/Technical details

- | | |
|---|--|
| ■ Anschluss/Mains voltage | 3 × 400–480 V, 16 A, 13 kW |
| ■ Werkzeuge/Tools | Hartmetall und HSS/Solid carbide and HSS |
| ■ Werkzeugdurchmesser/Tool diameter | 3–32 mm |
| ■ Max. Länge des Schrumpffutters (Schrumpfen)
Maximum length of shrink fit chuck (shrinking) | 535 mm |
| ■ Abmessungen B × T × H
Dimensions W × D × H | 1340 × 914 × 1816 mm |
| ■ Gewicht/Weight | 541 kg |

Aktionspreis/Special offer

29.999 €

Bestell-Nr./Order No. PC407-I22-C11-EU

Zzgl. Verpackung, Versand & Inbetriebnahme
Plus packaging, shipping & installation

Aktionspreis mit Motorspule/Special offer with motor coil

35.999 €

Bestell-Nr./Order No. PC407-I43-C11-EU

Zzgl. Verpackung, Versand & Inbetriebnahme
Plus packaging, shipping & installation



SIE SPAREN
YOU SAVE
2.261 €



Abbildung zeigt PC407-I22-C11-EU mit Längenvoreinstellung und Scanner (optional)
Picture shows PC407-I22-C11-EU with length presetting and scanner (optional)

POWER CLAMP BASIC MIT/WITH EASY COOLER

Die **Power Clamp Basic** bildet den preiswerten Einstieg in die **induktive Schrumpftechnik**. Die Leistungselektronik ermöglicht ein problemloses Schrumpfen. Der mechanische Aufbau des Geräts ist bewusst einfach und funktional gehalten.

Das neue, im Aktionspaket enthaltene **Kühlgerät Easy Cooler** ist die perfekte Ergänzung zur Power Clamp Basic, so dass Werkzeugaufnahmen und Schrumpfspannungen schnell und einfach gekühlt werden können.

Die Basic Line ist ideal für den preisbewussten Anwender, der auch auf längere Sicht nur wenige Werkzeuge täglich einschrumpfen möchte.

The **Power Clamp Basic** is the economical entrance into **inductive shrink fit technology**. The power electronics enables problem free shrinking. The mechanical construction of the equipment has, on the other hand, been kept deliberately simple and functional.

The new **Easy Cooler cooling unit** included in the promotional package is the perfect complement to the Power Clamp Basic, so that tool holders and shrink collets can be cooled quickly and easily. The Basic Line is ideal for the price-conscious user, who only wants to shrink a few tools on a daily basis.

Paket beinhaltet/Package includes

- **Power Clamp Basic**
 - Leistung: 10 kW
 - Anschluss: 3 × 400–480 V, 16 A
 - Werkzeuge: HM und HSS von Ø3–32 mm
 - Inkl. 1 Aufnahmetopf
 - Inkl. 1 Aufnahmehalter
 - **Easy Cooler Kühlgerät**
- **Power Clamp Basic**
 - Power: 10 kW
 - Mains voltage: 3 × 400–480 V, 16 A
 - Tools: solid carbide and HSS from Ø3–32 mm
 - With 1 base holder
 - With 1 chuck support
 - **Easy Cooler Cooling unit**

Technische Daten Power Clamp Basic Technical details Power Clamp Basic

- Anschluss/Mains voltage 3 × 400–480 Volt, 16 Ampere, 10 kW
- Werkzeuge/Tools HM und HSS/solid carbide and HSS
- Werkzeugdurchmesser/Tool diameter 3–32 mm
- Max. Gesamtlänge/Maximum total length 350 mm
- Abmessungen B × T × H
Dimensions W × D × H 650 × 900 × 600 mm
- Gewicht/Weight 45 kg
- **Bestell-Nr./Order No.** **PC105-I01-C00-EU**

Technische Daten Easy Cooler Technical details Easy Cooler

- Druckluft/Air pressure 6 bar
 - Max. Gesamtlänge/Maximum total length 350 mm
 - Abmessungen B × T × H
Dimensions W × D × H 350 × 570 × 1055 mm
 - **Bestell-Nr./Order No.** **PC900-C22**
- Nähere Beschreibung siehe Seite 5/
For further description see page 5

Aktionspreis/Special offer

7.999 €

Bestell-Nr./Order No.
PC105-I01-C00-EU + PC900-C22

Zzgl. Verpackung, Versand & Inbetriebnahme
Plus packaging, shipping & installation



EASY COOLER



Aktionspreis/Special offer

1.900 €

Bestell-Nr./Order No. **PC900-C22**

Der Easy Cooler von HAIMER ist das neue Kühlgerät für Werkzeugaufnahmen und Schrumpfspannzangen von Ø 3 mm–32 mm.

- Auch als stand-alone-Gerät möglich
- Konturunabhängiges Kühlen von Werkzeugaufnahmen und Schrumpfspannzangen
- Ein Höhenniveau mit Power Clamp Basic zum einfachen Verfahren der Aufnahmeetöpfe
- Funktioniert über Druckluft, kein Stromanschluss nötig

The Easy Cooler from HAIMER is the new cooling device for tool holders and shrink fit collets from Ø 3 mm–32 mm.

- Also possible as stand-alone unit
- Contour-independent cooling of tool holders and shrink fit collets
- One height level with Power Clamp Basic for easy movement of the base holders
- Operates via compressed air, no power supply necessary

Technische Daten/Technical details

■ Druckluft/Air pressure	6 bar
■ Werkzeuge/Tools	HM und HSS/solid carbide and HSS
■ Werkzeugdurchmesser/Tool diameter	3–32 mm
■ Max. Gesamtlänge/Maximum total length	350 mm
■ Abmessungen B x T x H/Dimensions W x D x H	350 x 570 x 1.055 mm

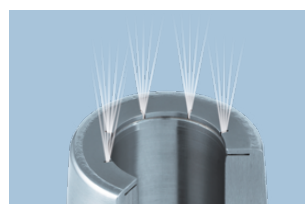
50 % AKTIONSRABATT AUF COOL FLASH 50 % PROMO DISCOUNT ON COOL FLASH

Nach dem Motto „Gutes noch besser machen“ hat HAIMER auf Basis des vorhandenen Cool Jet- das neue Cool Flash-System für Schrumpfaufnahmen entwickelt. Durch mehrere Schlitze tritt der Kühlschmierstoff aus, gleitet am Fräseschaft entlang in die Spannut und kühlt bis zur Schneide des Werkzeugs!

- Optimale Strahlenlenkung bis an die Schneide
- Bis zu 100% höhere Standzeiten
- Keine Späneknäuel am Werkzeug
- Auch bei hohen Drehzahlen
- Optimaler Rundlauf, keine zusätzliche Unwucht
- Keine Störkonturen
- Für Werkzeuge ab Ø 6 mm–50 mm

True to the slogan “make good things even better” HAIMER has developed the Cool Flash system out of the existing Cool Jet system. The coolant is pressed out by several slots, floats around the shank via the chip flute and cools up to the cutting edge!

- Coolant directly to the cutting edge
- Extended tool life up to 100%
- Eliminates balls of chips on the cutting tool
- Also for high rpm
- Optimised runout accuracy, no additional unbalance
- No disturbing clearance
- For tools from Ø 6 mm–50 mm



Optimierte Kühlmittelbohrung mit KSS-Austritt durch Schlitze
Optimised coolant bores with coolant outlet through slots



Cool Flash	Bestell-Nr. Order No.	Listenpreis List price	Aktionspreis Special price
Cool Flash (bei vorhandenem Cool Jet/Cool Jet pre-existing)	91.100.40	EUR 177,-	EUR 88,50
Cool Flash Upgrade inkl. Cool Jet/incl. Cool Jet	91.100.41	EUR 218,-	EUR 109,-

HAIMER MICROSET UNO SMART 20|40

Das UNO smart ist unser Einstiegsgerät mit geringem Platzbedarf und einfacher Bedienung bei gleichzeitig hoher Präzision. Besonders geeignet für Messaufgaben direkt in der Fertigung, und das zu einem unschlagbaren Preis-Leistungsverhältnis.

The UNO smart is our entry-level machine featuring a small footprint, user-friendly operation and high precision.

It is particularly well suited for measurements right on the shop floor and has all this at an unbeatable price-performance ratio.

Standard-Ausstattung / Standard Equipment

- | | |
|--|--|
| <ul style="list-style-type: none"> ■ Bildverarbeitungssystem Microvision SMART ■ SK50 Präzisionsspindel, manuell ■ Robuste, langlebige Grauguss-Konstruktion ■ Thermooptimierte Werkstoffkombination für bessere Wiederholgenauigkeit ■ Manuelle Bedienung ■ Energiesparmodus ■ 7" Multi-Touch Display ■ Speicher für 99 Nullpunkte ■ Wiederholgenauigkeit $\pm 5 \mu\text{m}$ | <ul style="list-style-type: none"> ■ Microvision SMART image processing system ■ SK50 high-precision spindle, manual ■ Robust, long-life cast iron construction ■ Thermally optimised material combination for improved repeatability ■ Manual operation ■ Energy-saving mode ■ 7" multi-touchscreen ■ Memory for 99 zero points ■ $\pm 5 \mu\text{m}$ repeatability |
|--|--|

Messbereich / Measurement range

- | | | | |
|--|-----------------------------|--|---------------------------|
| <ul style="list-style-type: none"> ■ Max. Werkzeugdurchmesser X-Achse ■ Maximum tool diameter on X-axis ■ Max. Werkzeuglänge Z-Achse ■ Maximum tool length on Z-axis | <p>400 mm</p> <p>400 mm</p> | <ul style="list-style-type: none"> ■ Max. Werkzeuggewicht ■ Maximum tool weight ■ Gewicht ■ Weight | <p>20 kg</p> <p>95 kg</p> |
|--|-----------------------------|--|---------------------------|

Folgende Optionen inklusive / Following options included

- Paket Technologie: Auflicht, Edgfinder, Release-by-Touch (Art. Nr. MA2061)
- Technology package: Tool inspection light, edgfinder, release-by-touch (Order No. MA2061)
- Manuelle Feinverstellung (Art. Nr. M-Z1810)
- Manual fine adjustment (Order No. M-Z1810)
- Indexierung $4 \times 90^\circ$ und mechanische Spindelbremse (Art.Nr. MH1014)
- Indexing $4 \times 90^\circ$ and mechanical spindle brake (Order No. MH1014)
- Sigma-Funktion (Art.Nr. M-P4052)
- Sigma-Function (Order No. M-P4052)
- Etikettendrucker (Art. Nr. M-Z1005)
- Label printer (Order No. M-Z1005)

Aktionspreis/Special offer

9.999 €

Bestell-Nr./Order No. M-G1111

Zzgl. Verpackung, Versand & Inbetriebnahme
Plus packaging, shipping & installation



HAIMER MICROSET UNO AUTOMATIC DRIVE 20/40

UNO automatic drive als High-End-Variante bietet dank der vollautomatischen Messvorgänge beste Bedienerfreundlichkeit und kann nahezu ohne Anwenderkenntnisse genutzt werden. Das garantiert maximale Qualität und Zeitersparnis, auch bei der Messung komplexer Werkzeuge auf mehreren Ebenen.

With fully automated measurement capabilities, the UNO automatic drive is the high-end model in the UNO series. The UNO automatic drive is fully independent of the operator and can be used with minimal user expertise.

This guarantees maximum quality and time savings, even with complex tools on multiple planes.

Standard-Ausstattung / Standard Equipment

- Bildverarbeitungssystem Microvision UNO
- Automatische Werkzeugvermessung in 3 Achsen
- SK50 Ultra-Präzisionsspindel, autofocus mit kraftvoller Vakuump-Klemmung
- Motorische Feinverstellung aller Achsen
- 24" Touch-Screen
- Motorische Indexierung 4 × 90° und 3 × 120°
- Pneumatische Spindelbremse
- Vakuumspeicherung
- Premium Unterschrank inkl. Ablage für 6 Adapter
- Sigma Funktion
- Speicher für 1.000 Nullpunkte, Werkzeuge und Werkzeuglisten
- USB / LAN Datenausgabe
- Release-by-Touch
- Edgefinder
- Auflicht
- Rundlaufgenauigkeit an der Spindel 2 µm
- Wiederholgenauigkeit ± 2 µm
- Etikettendrucker
- Microvision UNO image processing system
- Automatic tool measurement in 3 axes
- SK50 ultra-high precision spindle, autofocus with powerful vacuum clamping
- Motorised fine adjustment of all axes
- 24" touch screen
- 4 × 90° and 3 × 120° motor-driven indexing
- Pneumatic spindle brake
- Vacuum clamping
- Premium base cabinet includes storage for 6 adapters
- Sigma function
- Memory for 1,000 zero points, tools and tool lists
- USB / LAN data output
- Release-by-touch
- Edgefinder
- Incident light
- 2 µm spindle runout
- ± 2 µm repeatability
- Label printer

Messbereich / Measurement range

- | | | | |
|--|--------|------------------------|--------|
| ■ Max. Werkzeugdurchmesser X-Achse | 400 mm | ■ Max. Werkzeuggewicht | 30 kg |
| ■ Maximum tool diameter on X-axis | | ■ Gewicht | 240 kg |
| ■ Max. Werkzeugdurchmesser Rachenlehre X-Achse | 100 mm | ■ Weight | |
| ■ Maximum snap gauge tool diameter on X-axis | | | |
| ■ Max. Werkzeuglänge Z-Achse | 400 mm | | |
| ■ Maximum tool length on Z-axis | | | |

Folgende Optionen inklusive / Following options included

- Maschinenfüße mit Schwingungsdämpfung (Art.Nr. M-Z2060)
- Levelling feet with vibration damping (Order No. M-Z2060)
- Schutzhaube UNO (Art.Nr. M-Z1910)
- Dust cover UNO (Order No. M-Z1910)
- Live Fotoaufnahme (Art.Nr. M-P4020)
- Live photo recording UNO (Order No. M-P4020)
- Werkzeugspeicher unbegrenzt (Art.Nr. M-P4030)
- Tool storage unlimited (Order No. M-P4030)
- Benutzerverwaltung (Art.Nr. M-P4131)
- User management (Order. No. M-P4131)
- Paket Postprozessor Standard mit 100 PP (Art.Nr. M-P1303)
- Postprocessor package Standard with 100 PP (Order No. M-P1303)
- Online Support Basis Installation (Art.Nr. 91.101.30.13)
- Online support basis installation (Order No. 91.101.30.13)
- **Kostenfrei: H3D-Scan (Art.Nr. M-P4043)**
- **Free of charge: H3D-Scan (Order No. M-P4043)**

Aktionspreis / Special offer

27.990 €

Bestell-Nr. / Order No. **M-G1160**

Zzgl. Verpackung, Versand & Inbetriebnahme
Plus packaging, shipping & installation



Toolbase EL-9 ist ein Automat zur Werkzeugausgabe für kleine und mittelständische Betriebe.

Die großen Schubladen mit flexiblen Einteilungsvarianten ermöglichen eine vielfältige Nutzung. Alle Laden können elektronisch verriegelt werden und schützen somit vor unbefugten Zugriff.

Auf dem hochwertigen PC mit einem großen 27" Touchscreen ist das Toolbase® ATMS CORE Full Modul installiert. Die ATMS CORE ermöglicht permanente Verfügbarkeit und ein optimales C-Teile-Management sowie eine Schnittstelle an ihr vorhandenes HAIMER Voreinstellgerät für den leichten Start in die Werkzeugverwaltung.

Toolbase Control EL-9 is a machine tool dispenser for small and midsize businesses.

The large drawers with flexible partitioning options allow a wide variety of uses. All drawers can be electronically locked, thus protecting against unauthorized access.

The Toolbase ATMS CORE Full Module is installed on a high-quality PC with a large 27" touchscreen. ATMS Core enables permanent availability and optimal C-parts management, as well as a interface to your existing Microset presetting machines for the easy start into tool management.

Paket beinhaltet/Package includes

- Ausgabesystem gesteuert über ATMS Core Software „FULL“
- Inkl. Leihwerkzeuge, Messmittelverwaltung, Nachschleifverwaltung, Kostenstellen, umfangreiche Benutzerrechteverwaltung, Modul Interfaces für die Anbindung von Microset
- Vorkonfiguriertes Einteilungsmaterial
- RFID Kartenleser, 2D Scanner
- Tool cabinet controlled via ATMS Core Software "FULL"
- Incl. tools on loan, measuring equipment management, regrinding management, cost centres, extensive user rights management, Interfaces module for connecting Microset
- Preconfigured classification material
- RFID card reader, 2D scanner


**SIE SPAREN
YOU SAVE
1.810 €**

Aktionspreis/Special offer
12.990 €
Bestell-Nr./Order No. 84.831.01.3.PK01

Zzgl. Verpackung, Versand, Inbetriebnahme & jährliche Lizenzkosten/Plus packaging, shipping, installation & yearly license fee


WINTOOL
TOOL MANAGEMENT SYSTEM

NEW
WinTool, der führende Anbieter für Werkzeug- und Datenmanagement

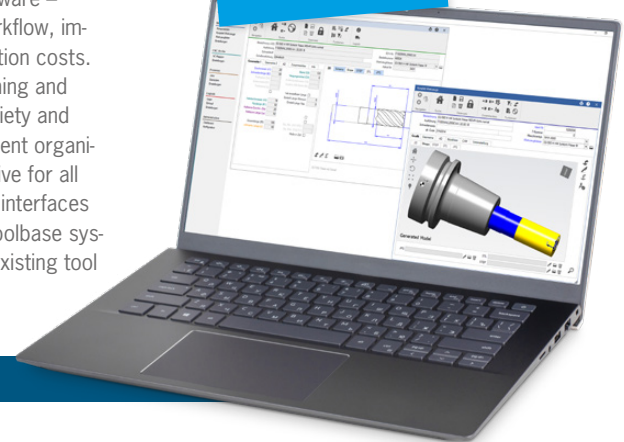
Mit WinTool, der Software für Werkzeugverwaltung, vereinfachen Sie Ihre Fertigungsprozesse, senken die Produktionskosten und steigern die Produktivität. Sie profitieren von kürzeren Programmier- und Rüstzeiten, reduzieren das Lager sowie die Werkzeugvielfalt und arbeiten mit einer organisierten und integrierten Fertigungsdokumentation. Mit den Schnittstellen zu HAIMER Voreinstellgeräten und zu Toolbase Systemen, fügt sich WinTool nahtlos in ihr bestehenden Werkzeugvoreinstellprozess ein.

WinTool, the proven leader in tool and data management

WinTool – CNC Tool Management Software – simplifies your CNC manufacturing workflow, improves throughput, and lowers production costs. Benefits come from shorter programming and machine setup times, reduced tool variety and stock levels, and working in a transparent organization with a fully integrated CNC archive for all your machine operation data. With the interfaces to HAIMER presetting machines and Toolbase systems, WinTool fits perfectly into your existing tool management processes.

Paket beinhaltet/Package includes

- WinTool Software Base Module (Art. Nr. WT-201-031)
- CAM Schnittstelle (Art. Nr. WT-205-XXX)
- Kostenfreie Schnittstelle zum HAIMER Voreinstellgerät (Art. Nr. WT-205-102)
- Kostenfreie Schnittstelle zu Toolbase (Art. Nr. WT-205-306)
- WinTool Software Base Module (Order No. WT-201-031)
- CAM Interface (Order No. WT-205-XXX)
- Free of charge: Interface to HAIMER presetter (Order No. WT-205-102)
- Free of charge: Interface to Toolbase (Order No. WT-205-306)


**SIE SPAREN
YOU SAVE
7.200 €**

Aktionspreis/Special offer
9.990 €

Zzgl. Inbetriebnahme & jährliche Lizenzkosten
Plus installation & yearly license fee

HAIMER MICROSET UNO PREMIUM 20|40 & TOOLBASE

**UNO premium – Für nahezu alle Anwender die richtige Lösung.
Der höchste Standard für die manuelle Werkzeugvoreinstellung.**
Bedienerunabhängige Ergebnisse, einfach zu benutzen mit der Möglichkeit der digitalen Datenübertragung.

**UNO premium – The right solution for almost every user.
The highest standard of manual tool presetting.**
Operator independent measuring results, easy to use with digital data transfer capabilities.

Standard-Ausstattung/Standard Equipment

- | | |
|---|--|
| <ul style="list-style-type: none"> ■ Bildverarbeitungssystem Microvision UNO ■ SK50 Ultra-Präzisionsspindel, manuell mit kraftvoller Vakuum-Klemmung ■ Robuste, langlebige Grauguss-Konstruktion ■ Thermooptimierte Werkstoffkombination für bessere Wiederholgenauigkeit ■ Manuelle Bedienung ■ 24" Touchscreen ■ Windows 10 ■ Premium Unterschrank inkl. Ablage für 6 Adapter ■ Sigma Funktion ■ Speicher für 1.000 Nullpunkte und Werkzeuge ■ USB / LAN Datenausgabe ■ Wiederholgenauigkeit $\pm 2 \mu\text{m}$ | <ul style="list-style-type: none"> ■ Microvision UNO image processing system ■ SK50 ultra-high precision spindle, manual with powerful vacuum clamping ■ Robust, long-life cast iron construction ■ Thermally optimised material combination for improved repeatability ■ Manual operation ■ 24" touchscreen ■ Windows 10 ■ Premium base cabinet incl. storage for six adapters ■ Sigma function ■ Memory for 1,000 zero points and tools ■ USB / LAN data output ■ $\pm 2 \mu\text{m}$ repeatability |
|---|--|

Messbereich/Measurement Range

- | | | |
|--|--|---|
| <ul style="list-style-type: none"> ■ Max. Werkzeugdurchmesser X-Achse ■ Maximum tool diameter on X-axis ■ Max. Werkzeugdurchmesser Rachenlehre X-Achse ■ Maximum snap gauge tool diameter on X-axis ■ Max. Werkzeuglänge Z-Achse ■ Maximum tool length on Z-axis | <p style="text-align: right;">420 mm</p> <p style="text-align: right;">100 mm</p> <p style="text-align: right;">400 mm</p> | <ul style="list-style-type: none"> ■ Max. Werkzeuggewicht ■ Maximum tool weight ■ Gewicht ■ Weight <p style="text-align: right;">30 kg</p> <p style="text-align: right;">140 kg</p> |
|--|--|---|

Paket beinhaltet/Package includes

- **UNO premium 20|40 (Art. Nr. M-G1185)**
- **UNO premium 20|40 (Order No. M-G1185)**
- Paket Technologie: Auflicht, Edgfinder, Release-by-Touch (Art. Nr. M-A2060)
- Technology package: Tool inspection light, edgfinder, release-by-touch (Order No. M-A2060)
- Etikettendrucker (Art. Nr. M-Z1005)
- Label printer (Order No. M-Z1005)
- Schnittstelle zu Toolbase (Art. Nr. M-P1516-61)
- Interface to Toolbase (Order No. M-P1516-61)
- **Toolbase Ausgabesystem, Umfang siehe Seite 8 (Art. Nr. 84.831.01.3.PK01)**
- **Toolbase Dispensing System, Package according to page 8 (Order No. 84.831.01.3.PK01)**



Aktionspreis/Special offer

26.990 €

Bestell-Nr./Order No.
M-G1185 + 84.831.01.3.PK01

Zzgl. Verpackung, Versand, Inbetriebnahme & jährliche Lizenzkosten/Plus packaging, shipping, installation & yearly license fee



Paket beinhaltet/Package includes

- UNO premium 20140 (Art. Nr. M-G1185)
- UNO premium 20140 (Order No. M-G1185)
- Paket Technologie: Auflicht, Edgefinder, Release-by-Touch (Art. Nr. M-A2060)
- Technology package: Tool inspection light, edgefinder, release-by-touch (Order No. M-A2060)
- Etikettendrucker (Art. Nr. M-Z1005)
- Label printer (Order No. M-Z1005)
- Schnittstelle zu Toolbase (Art. Nr. M-P1516-61)
- Interface to Toolbase (Order No. M-P1516-61)
- Schnittstelle zu WinTool (Art. Nr. M-P1516-4)
- Interface to WinTool (Order No. M-P1516-4)
- **Toolbase Ausgabesystem, Umfang siehe Seite 8 (Art. Nr. 84.831.01.3.PK01)**
- **Toolbase Dispensing System, Package according to page 8 (Order No. 84.831.01.3.PK01)**
- **WinTool Tool Management System, Umfang siehe Seite 8**
- **WinTool Tool Management System, Package according to page 8**

Aktionspreis/Special offer

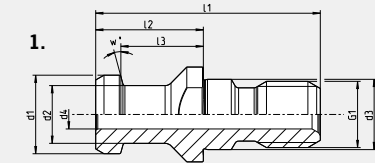
35.990 €

Zzgl. Verpackung, Versand, Inbetriebnahme & jährliche Lizenzkosten/Plus packaging, shipping, installation & yearly license fee

ANZUGSBOLZEN / PULL STUDS

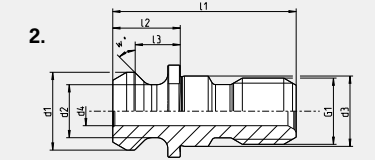


- Gefertigt aus hochfestem Spezialstahl
- Aufwändige Wärmebehandlung in mehreren Schritten
- Hohe Schlagzähigkeit
- Alle Funktionsflächen nach dem Härten fein bearbeitet
- Höchste Sicherheit und Zuverlässigkeit
- Made of special steel with high rigidity
- Costly heat treatment in several steps
- High impact strength
- All functional surfaces fine finished after hardening
- Highest security and reliability



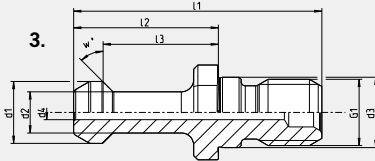
1. ISO 7388-3 Form AD mit Durchgangsbohrung/with drill through
(ehemalige Norm/previous norm DIN 69872 Form A)

	d1	d2	d3	d4	l1	l2	l3	G1	w°	Listenpreis List price	Aktionspreis Special Price
SK 40											
Bestell-Nr./Order No. 88.200.40	19	14	17	7	54	26	20	M16	15°	EUR 12,60	EUR 7,90



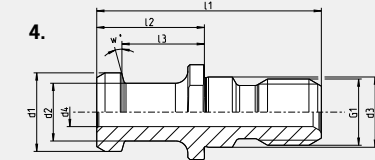
2. ISO 7388-3 Form UD mit Durchgangsbohrung/with drill through
(ehemalige Norm/previous norm ISO 7388-2 Form B)

	d1	d2	d3	d4	l1	l2	l3	G1	w°	Listenpreis List price	Aktionspreis Special Price
SK 40											
Bestell-Nr./Order No. 88.400.40	18,95	12,95	17	7	44,5	16,4	11,15	M16	45°	EUR 12,60	EUR 7,90



3. ISO 7388-3 Form JD mit Durchgangsbohrung/with drill through
(ehemalige Norm/previous norm MAS 403 30°/45°)

	d1	d2	d3	d4	l1	l2	l3	G1	w°	Listenpreis List price	Aktionspreis Special Price
BT40											
Bestell-Nr./Order No. 88.603.40	15	10	17	3,5	60	35	28	M16	45°	EUR 12,60	EUR 7,90



4. JIS B 6339 mit Durchgangsbohrung/with drill through

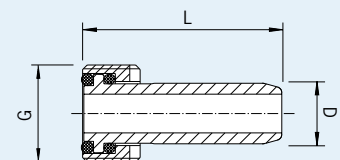
	d1	d2	d3	d4	l1	l2	l3	G1	w°	Listenpreis List price	Aktionspreis Special Price
BT40											
Bestell-Nr./Order No. 88.700.40	19	14	17	7	54	29	23	M16	15°	EUR 12,60	EUR 7,90

KÜHLMITTELROHR / COOLANT TUBE



- Verhindert Verschmutzung der Spindel
- Notwendig für alle HSK-Maschinen mit Innenkühlung
- Zwei O-Ringe für leichte Beweglichkeit des Rohres
- Spezialbeschichtung mit extrem glatter Oberfläche
- Schont das Dichtsystem der Spindel
- Passend für alle Fabrikate
- Prevents spindle from being spoiled
- Must be used with all coolant through HSK spindles
- Dual o-ring design makes tube slightly movable
- Special coating with extremely smooth surface
- No damaging of the sealing system
- Fits all brands of HSK holders

Kühlmittelrohr/Coolant tube with 2 o-rings	HSK-A40	HSK-A50	HSK-A63	HSK-A100
	HSK-E40	HSK-E50		
Bestell-Nr./Order No. 85.700...	.40	.50	.63	.10
Maß/Length G [mm]	M12×1	M16×1	M18×1	M24×1,5
Maß/Length D [mm]	8	10	12	16
Maß/Length L [mm]	29,5	33	36,5	44
Listenpreis/List Price EUR	13,10	13,10	13,10	16,90
Aktionspreis/Special Price EUR	7,90	7,90	8,40	10,20



30 % RABATT AUF KURZE STANDARD ER SPANNZANGENFUTTER 30 % DISCOUNT ON SHORT STANDARD ER COLLET CHUCKS

30%
RABATT
DISCOUNT



SK40



BT40



HSK-A63

Erhalten Sie 30% Rabatt auf kurze Standard ER Spannzangenfutter aus dem unten aufgeführte Sortiment.
Gültig für folgende Schnittstellen: SK40, BT40, HSK-A63

Get 30% discount on short Standard ER collet chucks from the program below.
Offer is valid for following interfaces: SK40, BT40, HSK-A63

SK40	ER	16	25	32	
	Ø D [mm]	28	42	50	
	Spannbereich/Clamping range [mm]	0,5–10,0	1,0–16,0	1,5–20,0	
	L [mm]	¹⁾	62	64	
	Maß/Length A [mm] kurz/short	70	70	70	
	Bestell-Nr./Order No. 40.320...	.16	.25	.32	
	Listenpreis/List price	96,00	96,00	96,00	
Aktionspreis/Special price	67,20	67,20	67,20		

BT40	ER	16	25	32	
	Ø D [mm]	28	42	50	
	Spannbereich/Clamping range [mm]	0,5–10,0	1,0–16,0	1,5–20,0	
	L [mm]	¹⁾	57	64	
	Maß/Length A [mm] kurz/short	70	70	70	
	Bestell-Nr./Order No. 40.520...	.16	.25	.32	
	Listenpreis/List price	96,00	96,00	99,00	
Aktionspreis/Special price	67,20	67,20	69,30		

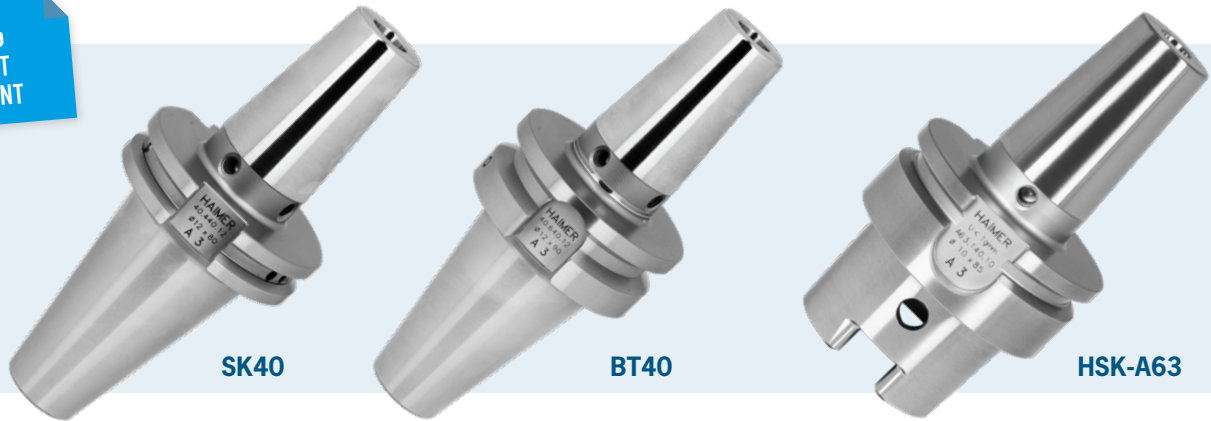
HSK-A63	ER	16	25	32	
	Ø D [mm]	28	42	50	
	Spannbereich/Clamping range [mm]	0,5–10,0	1,0–16,0	1,5–20,0	
	L [mm]	46,5	48	47	
	Maß/Length A [mm] ultrakurz/ultra short	75	75	75	
	Bestell-Nr./Order No. A63.025...	.16	.25	.32	
	Listenpreis/List price	177,00	177,00	187,00	
Aktionspreis/Special price	123,90	123,90	130,90		

1) Durchgebohrt/Drilled through

30 % RABATT AUF KURZE STANDARD SCHRUMPFUTTER 30 % DISCOUNT ON SHORT STANDARD SHRINK FIT CHUCKS

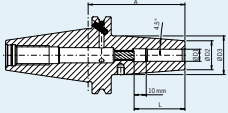
HAIMER®

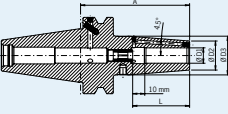
**30%
RABATT
DISCOUNT**

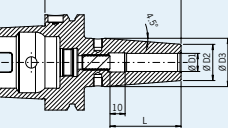


Erhalten Sie 30% Rabatt auf kurze Standard Schrumpffutter aus dem unten aufgeführte Sortiment.
Gültig für folgende Schnittstellen: SK40, BT40, HSK-A63

Get 30% discount on short Standard Shrink Fit Chucks from the program below.
Offer is valid for following interfaces: SK40, BT40, HSK-A63

SK40	Spann/Clamping	Ø D1 [mm]	06	08	10	12	14	16	18	20	
		Ø D2 [mm]	21	21	24	24	27	27	33	33	
		Ø D3 [mm]	27	27	32	32	34	34	42	42	
		L [mm]	36	36	42	47	47	50	50	52	
	Maß/Length A [mm]	kurz/short	80	80	80	80	80	80	80	80	
Bestell-Nr./Order No.	40.440...	.06	.08	.10	.12	.14	.16	.18	.20		
Listenpreis/List price	EUR	152,00	152,00	152,00	152,00	152,00	152,00	152,00	152,00	152,00	
Aktionspreis/Special price	EUR	106,40	106,40	106,40	106,40	106,40	106,40	106,40	106,40	106,40	

BT40	Spann/Clamping	Ø D1 [mm]	06	08	10	12	14	16	18	20	
		Ø D2 [mm]	21	21	24	24	27	27	33	33	
		Ø D3 [mm]	27	27	32	32	34	34	42	42	
		L [mm]	36	36	42	47	47	50	50	52	
	Maß/Length A [mm]	kurz/short	90	90	90	90	90	90	90	90	
Bestell-Nr./Order No.	40.640...	.06	.08	.10	.12	.14	.16	.18	.20		
Listenpreis/List price	EUR	157,00	157,00	157,00	157,00	157,00	157,00	157,00	157,00	157,00	
Aktionspreis/Special price	EUR	109,90	109,90	109,90	109,90	109,90	109,90	109,90	109,90	109,90	

HSK-A63	Spann/Clamping	Ø D1 [mm]	06	08	10	12	14	16	18	20	
		Ø D2 [mm]	21	21	24	24	27	27	33	33	
		Ø D3 [mm]	27	27	32	32	34	34	42	42	
		L [mm]	36	36	42	47	47	50	50	52	
	Maß/Length A [mm]	kurz/short	80	80	85	90	90	95	95	100	
Bestell-Nr./Order No.	A63.140...	.06	.08	.10	.12	.14	.16	.18	.20		
Listenpreis/List price	EUR	175,00	175,00	175,00	175,00	175,00	175,00	175,00	175,00	175,00	
Aktionspreis/Special price	EUR	122,50	122,50	122,50	122,50	122,50	122,50	122,50	122,50	122,50	

Auswuchtmaschine zum Auswuchten von Werkzeugen, Werkzeugaufnahmen und Schleifscheiben in 1 und 2 Ebenen (optional).

- Kraftmessende Tisch- und Beistellmaschine
- Ideal zum Wuchten von Schleifscheiben geeignet
- Für Kleinserien, Einzelanwendungen und Standardfutter sowie Schleifscheibenpakete
- Adapter mit automatischem Spannsystem

Eigenschaften

- Bedienung menügeführt – über integriertes Bedienfeld und Display
- Schutzhaube mit automatischer Verriegelung
- Spezielle hochpräzise Spindellagerung

Balancing machine for balancing tools, tool holders and grinding wheels in 1 or 2 planes (optional).

- Force measuring table top machine
- Ideal for smaller shops
- For small batch lots, single application, standard chucks and grinding wheel packages
- Adapter with automatic clamping system

Features

- Menu-based handling – via integrated user interface and display
- Safety hood with automatic door lock
- Special high precision spindle bearings

Standard-Ausstattung/Standard Equipment

- Schwingungsoptimierter Unterbau
- Bedienung erfolgt menügeführt über ein benutzerfreundliches Display
- Optische Eindrehhilfe
- Wuchten in 1 Ebene
- Radial bohren
- Wuchten mit Spindelkompensation
- Lasermarkierung
- Umschlagwuchten
- Software zum Ausgleich mit Auswuchtringen
- Vibration optimised base
- Integrated user interface for easy handling of the machine
- Optical indexing help
- Balancing in 1 plane
- Drilling radial
- Balancing with spindle compensation
- Laser marking
- Index balancing
- Software for compensation with balancing rings

Technische Daten/Technical details

■ Abmessungen/Dimensions [mm]	500 × 680 × 820
■ Gewicht/Weight [kg]	200 kg
■ Spindeldrehzahl [U/min]/Spindle speed [rpm]	400–1100
■ Messgenauigkeit/Measuring accuracy [gmm]	< 1
■ Stromversorgung/Power requirements [V/Hz]	230/50–60
■ Leistungsaufnahme/Power usage [kW]	0,4
■ Druckluft/Compressed air [bar]	6
■ max. Werkzeuglänge/max. tool length [mm]	360
■ max. Werkzeugdurchmesser/max. tool diameter [mm]	340
■ max. Werkzeuggewicht/max. tool weight [kg]	15
■ Bestell-Nr./Order No.	TD105-H06-EU

SIE SPAREN
YOU SAVE
5.311 €



Aktionspreis/Special offer

14.999 €

Sie sparen/You save € 5.311,-

Zzgl. Verpackung, Versand & Inbetriebnahme
Plus packaging, shipping & installation

TOOL DYNAMIC TD COMFORT i4.0

Die neue Tool Dynamic TD Comfort i4.0 bietet ein Höchstmaß an Bedienerfreundlichkeit und Komfort. Highlights sind die Möglichkeit des digitalen Datentransfers zur Werkzeugmaschine, Netzwerkcompatibilität (i4.0 ready) und die 27" Multi-Touchscreen Bedienung über einen separaten Bildschirm. Die Tool Dynamic TD Comfort i4.0 ist optional mit Balluff RFID und DAC Anbindung erweiterbar. Sie schafft die Voraussetzung, Werkzeugdaten an die Maschinensteuerung zu senden. Hierfür sind kundenindividuelle Anpassungen erforderlich.

The new Tool Dynamic TD Comfort i4.0 offers a maximum of usability and comfort. Highlights are the possibility of digital data transfer to the machine, network compatibilities (i4.0 ready) and an optimised 27" multi-touchscreen usage via separate monitor. The Tool Dynamic TD Comfort i4.0 is optional extendable with Balluff RFID and DAC connection. The TD Comfort i4.0 allows for sending tool data to the machine tool control. Individual customised adaptations are necessary.

Standard-Ausstattung / Standard Equipment

- Unterbau aus Polymerbeton
 - Bedienung erfolgt menügeführt über ein benutzerfreundliches Display
 - Optische Eindrehhilfe
 - Lasermarkierung
 - Etikett drucken
 - Radial Bohren
 - Software zum Ausgleich mit Auswuchtringen
 - Umschlagwuchten
 - Wuchten mit Spindelkompensation
 - Wuchten in 1 Ebene und Wuchten in 2 Ebenen
 - Festortausgleich
 - Automatisches Eindrehen
 - Schubladenschrank für Zubehör
 - Fräsprogramm
 - Auswuchtsoftware TDC 4.0
 - Monitor-Halter
 - Zubehör und Sonderausstattung
- Base made of polymer concrete
 - Integrated user interface for easy handling of the machine
 - Optical indexing help
 - Laser marking
 - Print label
 - Radial drilling
 - Software for compensation with balancing rings
 - Index balancing
 - Balancing with spindle compensation
 - Balancing in 1 and 2 planes
 - Fixed components
 - Automatic indexing
 - Rack for accessories
 - Milling program
 - Balancing software TDC 4.0
 - Screen holder
 - Accessories and special equipment

Technische Daten/Technical details

■ Abmessungen/Dimensions [mm]	1100 × 1770 × 820
■ Gewicht/Weight [kg]	450 kg
■ Spindeldrehzahl [U/min]/Spindle speed [rpm]	300–1100
■ Messgenauigkeit/Measuring accuracy [gmm]	< 0,5
■ Stromversorgung/Power requirements [V/Hz]	230/50–60
■ Leistungsaufnahme/Power usage [kW]	0,4
■ Druckluft/Compressed air [bar]	6
■ max. Werkzeuglänge/max. tool length [mm]	700
■ max. Werkzeugdurchmesser/max. tool diameter [mm]	380
■ auf Wunsch/optional	425
■ max. Werkzeuggewicht/max. tool weight [kg]	30
■ Bestell-Nr./Order No.	TD400-H02-EU

Aktionspreis/Special offer

39.999 €

Sie sparen/You save € 5.771,-

Zzgl. Verpackung, Versand & Inbetriebnahme
Plus packaging, shipping & installation



HAIMER®
Quality Wins.



LUHA GmbH
Hermann-Löns-Weg 30
25462 Rellingen
04101 - 3022 - 0
info@luha.de
www.luha.de



Haimer GmbH | Weiherstrasse 21 | 86568 Igenhausen | Germany
☎ +49 (0) 8257-9988-0 📠 +49 (0) 8257-1850 ✉ haimer@haimer.de 🌐 www.haimer.com

Technische Änderungen vorbehalten. Alle Preise netto zzgl. MwSt., Verpackung und Versand. Es gelten unsere AGB (www.haimer.com/de/agb)
Technical data subject to change without prior notice. All prices are net prices, Packaging and Freight costs excluded. Our GTC apply (www.haimer.com/en/gtc)